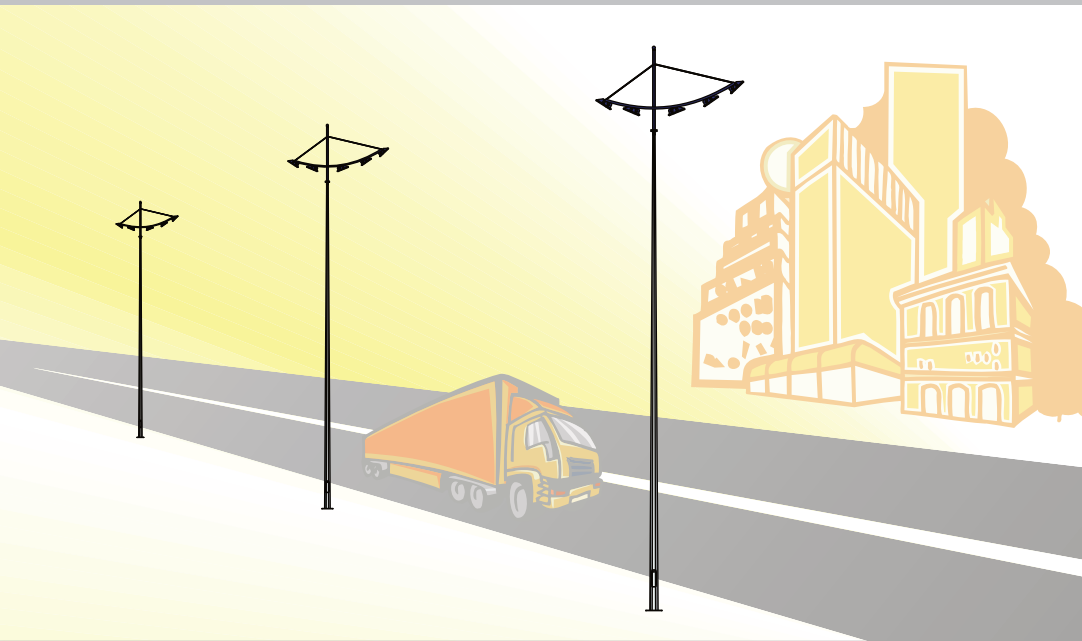


Słupy stalowe zbieżne ośmiokątne

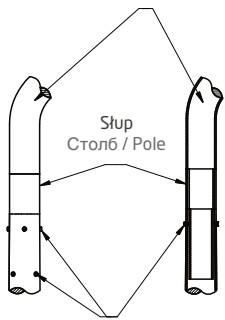
Стальные сходные восьмиугольные столбы

Conical Steel Octagonal Lighting Poles

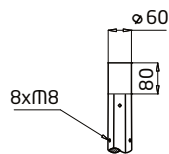
CDI



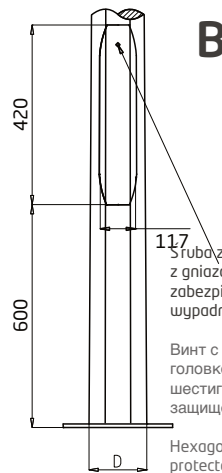
Wyścięgnik / Стрела / Extension arm



Wkręt dociskowy z końcem stożkowym z gniazdem sześciokątnym 8xM8
Прижимный винт с потайной головкой с внутренним шестигранником 8xM8
Conical end hexagonal set screw 8xM8



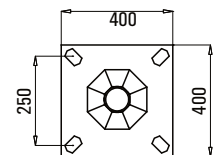
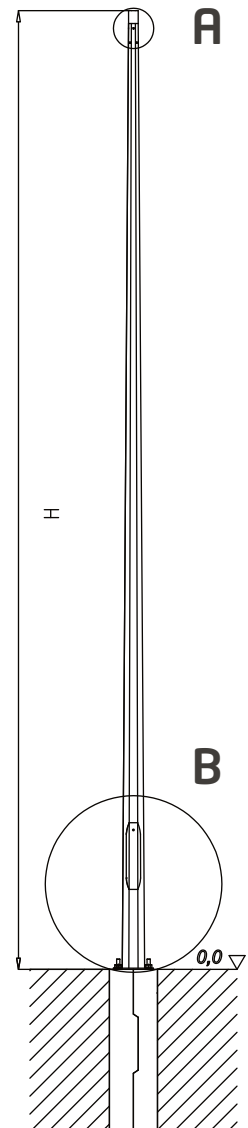
A



117
Śruba z łbem kulistym z gniazdem sześciokątnym zabezpieczona przed wypadnięciem

Винт с круглой головкой с внутренним шестигранником, защищена от выпадания

Hexagonal round head screw protected against falling out



Typ/Тип/Type	H (mm)	D (mm)	s (mm)	m (kg)
CDI 11/3	11000	140	3	116
CDI 11/4	11000	192	4	151
CDI 12/3	12000	204	3	129
CDI 12/4	12000	204	4	166

H - wysokość słupa / Высота / Pole's height

D - średnica dolna słupa / Нижний диаметр столба / bottom diameter of the pole

s - grubość ścianki / толщина стенки / wall thickness

m - waga słupa / вес столба / pole's weight